



Hans-Zoschke-Stadion Sanierung der Natursteinmauern und Treppenanlagen

Normannenstraße 26 - 28
Berlin Lichtenberg

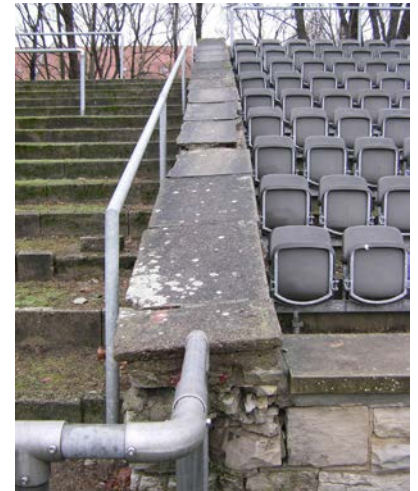
Das vom Sportverein SV Lichtenberg 47 e.V. genutzte Fußballstadion mit 10.000 Plätzen wurde Anfang der 50er Jahre fertiggestellt. Es ist gestalterisch durch Natursteinmauern als Einfriedung und Treppengrenzung geprägt.

Die Mauern und deren Abdeckungen waren durch Witterungseinflüsse teilweise stark geschädigt.

Mauern und Treppenanlagen wurden überprüft und entsprechend der his-

torischen Gegebenheiten in begrenztem Budget saniert. Die Sanierung erfolgte ohne Beeinträchtigung des Spielbetriebes im Stadion.

Für die nächsten Jahre sind weitere Maßnahmen angedacht, um die Nutzungsmöglichkeiten dieser wichtigen Sportstätte im Gebiet zu verbessern.



Auftraggeber

Bezirksamt Lichtenberg von Berlin

Projektsteuerung

STATTBAU GmbH

Architekten

Dittmann Ingenieurgesellschaft mbH

Gesamtbaukosten

160.000 Euro

Finanzierung

Zukunftsinitiative Stadtteil, Teilprogramm Stadterneuerung

Bauzeit

zweite Jahreshälfte 2013