



Städtebaulicher Entwurf für den Bebauungsplan B-Plan XIV-285 Jerusalem V



Friedhof Jerusalem V Berlin Neukölln

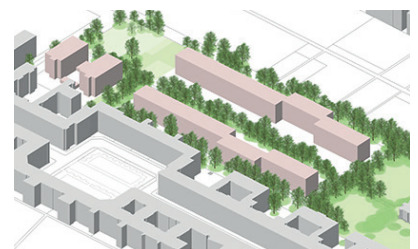
Das Integrierte Friedhofsentwicklungs-konzept (IFEK) wurde 2014 von STATTBAU im Auftrag des Ev. Friedhofsverbands Berlin Stadtmitte und in Abstimmung mit dem Stadtplanungsamt Neukölln für die der fünf Friedhöfe an der Hermannstraße erarbeitet. Hier wurden für die Friedhöfe und ihre Umgebung stadtplanerische Aspekte und aus Friedhofssicht relevante Informationen erörtert und zusammengeführt.

Ziel dieses IFEK ist die nachhaltige und langfristige Entwicklung dieser Verflechtungsbereiche unter Berücksichtigung baulich-räumlicher, stadtplanerischer, landschaftsplanerischer, kultureller, sozialer und wirtschaftlicher Belange.

Auf dieser Grundlage soll der Friedhof Jerusalem und Neue Kirche V im

Bezirk Neukölln einer neuen Nutzung zugeführt werden. Wesentliches Ziel des Bebauungsplans ist die Schaffung der planungsrechtlichen Voraussetzungen zur baulichen Entwicklung von Teilflächen des Friedhofs als Allgemeines Wohngebiet sowie einer Grünfläche mit der Zweckbestimmung Friedhof/Parkanlage sowie einer Gedenkstätte.

STATTBAU wurde damit beauftragt einen städtebaulichen Entwurf, der dem Bebauungsplan zu Grunde gelegt wird, zu erarbeiten. Im Rahmen der Beauftragung durch den evangelischen Friedhofsverband werden auch die weiteren Entwicklungsschritte betreut und unterstützt.



Auftraggeber
Evangelischer Friedhofsverband
Berlin Stadtmitte

Konzept
STATTBAU GmbH

Zeitraum
2016 - 2017

